



H O T Ă R Ă R E
privind modificarea organigramei și a statutului de funcții al
Spitalului orășenesc Nehoiu

Consiliul Local al Orașului Nehoiu, județul Buzău.

Având în vedere:

- expunerea de motive a Primarului Orașului Nehoiu, înregistrată sub nr. 768/18.01.2017;
- raportul de specialitate nr.767/18.01.2017 al compartimentului „Resurse Umane” din cadrul aparatului de specialitate al primarului;
- adresa nr. 16 din 04.01.2017 a Spitalului Orășenesc Nehoiu pentru modificarea organigramei și a statutului de funcții;
- nota de fundamentare nr. 17 din 04.01.2017 a Spitalului Orășenesc Nehoiu;
- Legea nr. 250 din 17 decembrie 2016 privind aprobarea Ordonanței de urgență a Guvernului nr. 20/2016 pentru modificarea și completarea Ordonanței de urgență a Guvernului nr. 57/2015 privind salarizarea personalului plătit din fonduri publice în anul 2016, prorogarea unor termene, precum și unele măsuri fiscal-bugetare și pentru modificarea și completarea unor acte normative;
- Ordinul nr. 1224 din 16 septembrie 2010 privind aprobarea normativelor de personal pentru asistența medicală spitalicească, precum și pentru completarea O.M.S.P. nr. 1778 din 2006, art.10;
- Ordinul MS 834/2011 privind aprobarea Criteriilor pentru clasificarea pe categorii a unităților și subunităților sanitare, stabilirea nivelului de salarizare pe grade pentru personalul cu funcții de conducere, precum și funcțiile care beneficiază de un număr de clase suplimentare față de salariul de bază;
- prevederile Legii nr. 95/2006 privind reforma în domeniul sănătății, republicată, cu modificările și completările ulterioare;
- prevederile art. 1, art. 2 alin. (1) lit. c) și d), alin. (2) din O.U.G. nr. 162/2008 privind transferul ansamblului de atribuții și competențe exercitate de Ministerul Sănătății către autoritățile administrației publice locale, cu modificările și completările ulterioare;
- Ordinului nr. 1101 din 30 septembrie 2016, privind aprobarea Normelor de supraveghere, prevenire și limitare a infecțiilor asociate asistentei medicale în unitățile sanitare;
- prevederile Legii nr. 53/2003–Codul Muncii, republicată, cu modificările și completările ulterioare;

-prevederile H.C.L. nr. 44/03.07.2010 privind preluarea managementului Spitalului oraşenesc Nehoiu de către Consiliul Local al oraşului Nehoiu;

-prevederile art. 36, alin. (2) lit. a), alin. 3 lit. b), art. 115 alin. (1) lit. b) din Legea nr. 215/2001 privind administraţia publică locală, republicată, cu modificările şi completările ulterioare;

În temeiul art. 45 alin. (1) din Legea nr. 215/2001 privind administraţia publică locală, republicată, cu modificările şi completările ulterioare

H O T Ă R Ă Ş T E:

Art. 1. Se aprobă modificarea organigramei si a statului de functii al Spitalului oraşenesc Nehoiu conform anexelor nr. 1 si nr. 2, parte integrantă din prezenta hotărâre.

Art. 2. Se încredinţează cu ducere la îndeplinire a prezentei hotărâri conducerea executivă şi Consiliul de Administraţie al Spitalului oraşenesc Nehoiu.

Art. 3. Secretarul oraşului Nehoiu va afişa prezenta hotărâre pentru aducere la cunoştinţă publică şi o va comunica persoanelor şi autorităţilor interesate.

NEHOIU 27.01.2017
Nr. 5.



PREȘEDINTE DE ȘEDINȚĂ

Aanei Genilia

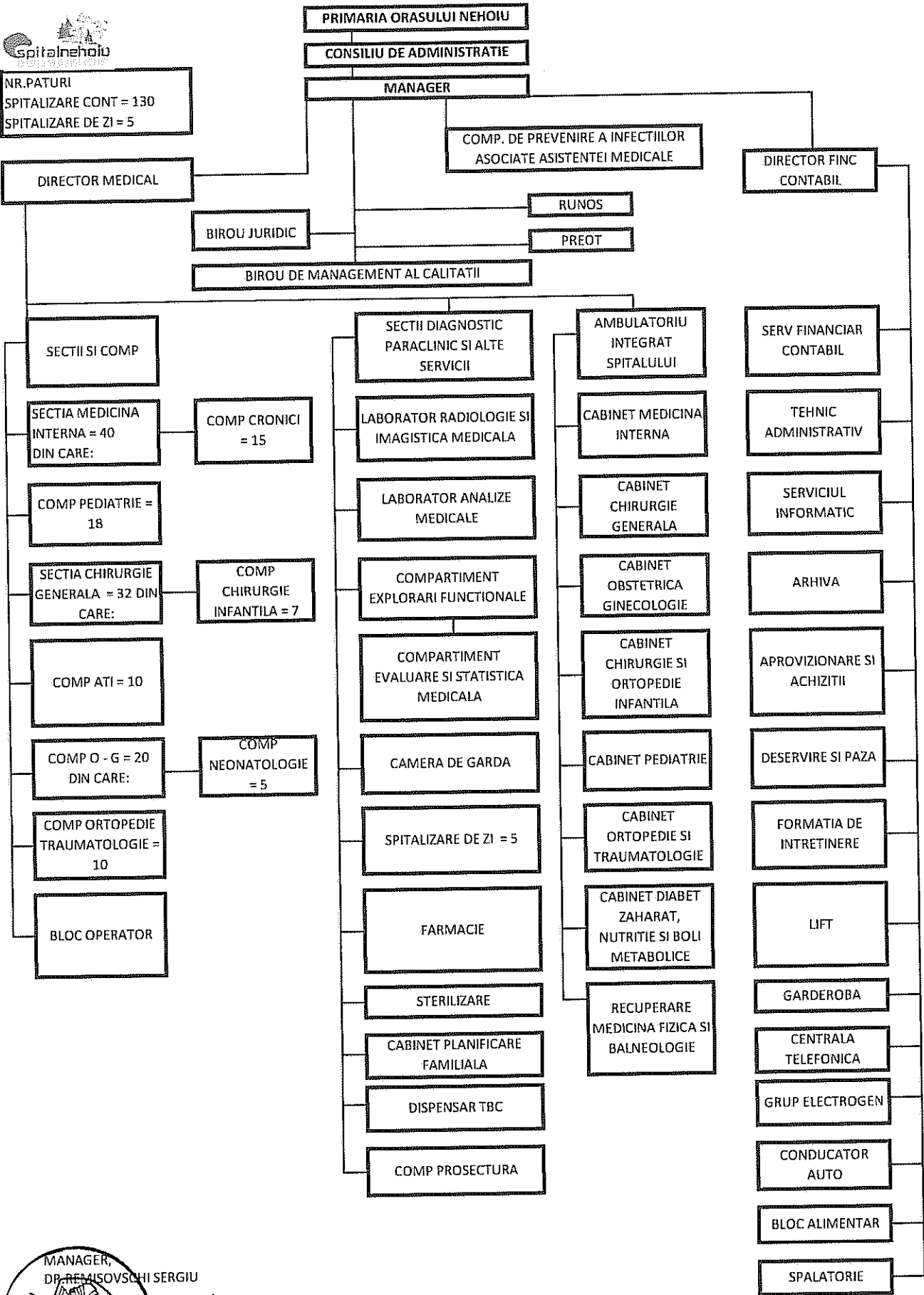
Contrasemnează
Secretar

Cotici Ion

Această hotărâre a fost adoptată de Consiliul Local al oraşului Nehoiu în sesiune publică ordinară din data de 27.01.2017, cu respectarea prevederilor 45 alin. (1) din Legea nr. 215/2001, a administraţiei publice locale, republicată şi actualizată, cu 15 voturi „pentru”, -abţineri şi - voturi împotriva, din totalul de 17 consilieri în funcţie şi 15 consilieri prezenţi la sesiune.



NR.PATURI
SPITALIZARE CONT = 130
SPITALIZARE DE ZI = 5



MANAGER,
DR. REMISOVSCHI SERGIU

STAT DE FUNCȚII

valabil începând cu 1 ianuarie 2017

NR. CRT.	DENUMIREA FUNCȚIEI	SPECIALITATEA	CLASA	GRADUL	NIVELUL	CUANTUM	SALARIUL DE BAZĂ	NUMELE ȘI PRENUMELE	OBSERVAȚII
0	1	2	4	5	6	4	8	9	10
COMITET DIRECTOR									
1	manager grad II	Ortopedie și traumatologie	88	5	S	1	6500	REMIȘOVSCI SERGIU	
2	director medical grad II	Medicină	87		S	1	6350	VACANT	
3	director financiar contabil grad II	Economist	79+4	5	S	1	6050	POPA ANGELA	
SECȚIA MEDICINĂ INTERNĂ = 40 PATURI, din care: COMPARTIMENT CRONICI = 15 PATURI									
4	medic șef secție grad I	Medicină internă	85		S	1	5500	VACANT	
5	medic primar	Medicină internă	63+9	5	S	1	4484	VACANT	
6	medic specialist	Medicină internă	58+9	5	S	1	3906	FRUNZĂ RODICA ALEXANDRINA	
7	medic specialist	Medicină internă	58+8	4	S	1	3811	BODNAR LUMINIȚA CECILIA	
8	medic specialist	Medicină internă	58+9	5	S	1	3906	VACANT	
9	medic rezident an IV	Medicină internă	56+3	1	S	1	3350	RĂILEANU MIHAELA	cu titlu doctor
10	asistent medical principal șef	asistent medical generalist	48+9	5	S	1	3296	ALBU RAMONA MARILENA	
11	asistent medical principal	asistent medical generalist	43+7	3	PL	1	2385	BĂLĂȘOIU LILIANA CONSTANTA	
12	asistent medical principal	asistent medical generalist	43+7	3	PL	1	2385	BOTEANU ELENA LOREDANA	
13	asistent medical principal	asistent medical generalist	43+7	3	PL	1	2385	BRINZEA MARIA LOREDANA	
14	asistent medical principal	asistent medical-generalist	43+9	5	PL	1	2505	DAVID MARINELA	
15	asistent medical principal	asistent medical generalist	43+8	4	PL	1	2444	DRAGU GABRIELA	
16	asistent medical principal	asistent medical generalist	43+8	4	PL	1	2444	DRUGEA GABRIELA	
17	asistent medical principal	asistent medical generalist	43+9	5	PL	1	2505	LĂȚOIU CAMELIA	

NR. CRT.	DENUMIREA FUNCȚIEI	SPECIALITATEA	CLASA	GRADUL	NIVELUL STUDIILOR	CUANTUM POST	SALARIUL DE BAZĂ	NUMELE ȘI PRENUMELE	OBSERVAȚII
0	1	2	4	5	6	4	8	9	10
18	asistent medical principal	asistent medical generalist	43+9	5	PL	1	2505	OPRESCU MARIANA	
19	asistent medical principal	asistent medical generalist	43+9	5	PL	1	2505	ROMAN VALERIA MIHAIELA	
20	asistent medical principal	asistent medical generalist	43+7	3	PL	1	2385	TĂNĂSESCU MIHAELA CRISTINA	
21	asistent medical principal	asistent medical generalist	43+9	5	PL	1	2505	VACANT	
22	asistent medical debutant	asistent medical generalist	12	Baza	PL	1	1816	UNGUREANU ANA MARIA	
23	infirmiera ,agent DDD	infirmiera	14+9	5	G	1	1706	BĂICUȘ LUMINITA	
24	infirmiera ,agent DDD	infirmiera	14+9	5	G	1	1706	CĂLIN ANICA	
25	infirmiera ,agent DDD	infirmiera	14+9	5	G	1	1706	IORDACHE ELENA	
26	infirmiera ,agent DDD	infirmiera	14+8	4	G	1	1664	POPA CLAUDIA CĂTĂLINA	
27	infirmiera ,agent DDD	infirmiera	14+9	5	G	1	1706	VACANT	
28	infirmiera ,agent DDD	infirmiera	14+9	5	G	1	1706	VACANT	
29	infirmiera ,agent DDD debutant	infirmiera	14+9	5	G	1	1706	VACANT	
30	infirmiera ,agent DDD debutant	infirmiera	14+9	5	G	1	1693	VACANT	
31	brancardier,baiesita,n amolar,spalatoreasa,ingrijitoare	ingrijitoare	12+5	2	G	1	1524	RADU VASILICA	Suprafață curățenie = 822 m.p.
32	brancardier,baiesita,n amolar,spalatoreasa,ingrijitoare	ingrijitoare	12+9	5	G	1	1681	VACANT	
33	brancardier,baiesita,n amolar,spalatoreasa,ingrijitoare	brancardier	12+9	5	G	1	1681	VACANT	
COMPARTIMENT PEDIATRIE = 18 PATURI									
34	medic primar	Pediatric	63+9	5	S	1	4484	ANGELESCU VIORICA GABRIELA	
35	medic rezident an V	Pediatric	56+5	2	S	1	3300	DRĂGULIN FLORIAN CONSTANTIN	
36	asistent medical principal	asistent medical pediatrie	43+9	5	PL	1	2505	BIȚA CORNELIA	
37	asistent medical principal	asistent medical pediatrie	43+9	5	PL	1	2505	CHIOSA GABRIELA	

NR. CRT.	DENUMIREA FUNCȚIEI	SPECIALITATEA	CLASA	GRADUL	NIVELUL STUDIILOR	CUANTUM POST	SALARIUL DE BAZĂ	NUMELE ȘI PRENUMELE	OBSERVAȚII
0	1	2	4	5	6	4	8	9	10
38	asistent medical principal	asistent medical pediatrie	43+9	5	PL	1	2505	GHIONARU ANTONETA	
39	asistent medical principal	asistent medical generalist	43+7	3	PL	1	2385	MAZĂLU ANA	
40	asistent medical principal	asistent medical generalist	43+5	2	PL	1	2271	SLĂNINĂ MARIA CRISTINA	
41	asistent medical principal	asistent medical generalist	43+9	3	PL	1	2505	VACANT	
42	asistent medical debutant	asistent medical generalist	12	5	PL	1	1975	VACANT	
43	infirmiera ,agent DDD	infirmiera	14+9	5	G	1	1706	CÎRLAN MARILENA	
44	infirmiera ,agent DDD	infirmiera	14+9	5	G	1	1706	GURĂU LUCIA	
45	infirmiera ,agent DDD	infirmiera	14+9	5	G	1	1706	PASCU MARIA	
46	infirmiera ,agent DDD	infirmiera	10+5	2	G	1	1546	TACHE GABRIELA	
47	brancardier,baiesita,n amolar,spalatoreasa,ingrijitoare	ingrijitoare	12	Baza	G	1	1350	PORCEAN GEORGETA	Suprafață curățenie = 792 m.p.
48	brancardier,baiesita,n amolar,spalatoreasa,ingrijitoare	ingrijitoare	12+9	5	G	1	1681	TOMA MIOARA	
49	brancardier,baiesita,n amolar,spalatoreasa,ingrijitoare	ingrijitoare	12+9	5	G	1	1681	VACANT	
SECȚIA CHIRURGIE GENERALĂ = 25 PATURI									
50	medic sef sectie grad I	Chirurgie generala	85		S	1	5500	VACANT	
51	medic specialist	Chirurgie generala	58+9	5	S	1	3906	VACANT	
52	medic rezident an VI	Chirurgie generala	57+5	2	S	1	3385	ONIA CRISTIAN	
53	asistent medical principal sef	asistent medical-generalist	43+9	5	PL	1	2881	VACANT	
54	asistent medical principal	asistent medical-generalist	43+8	4	PL	1	2444	BUCUR MARIA	
55	asistent medical principal	asistent medical-generalist	43+9	5	PL	1	2505	BURGHIU CECILIA	
56	asistent medical principal	asistent medical-generalist	43+9	5	PL	1	2505	SIBIESCU CORINA ELENA	

NR. CRT.	DENUMIREA FUNCȚIEI	SPECIALITATEA	CLASA	GRADUL	NIVELUL STUDIILOR	CUANTUM POST	SALARIUL DE BAZĂ	NUMELE ȘI PRENUMELE	OBSERVAȚII
0	1	2	4	5	6	4	8	9	10
57	asistent medical principal	asistent medical-generalist	43+9	5	PL	1	2505	STOIAN ELENA ADELUȚA	
58	asistent medical principal	asistent medical-generalist	43+9	5	PL	1	2505	TOADER AMORINA LUCIA	
59	asistent medical principal	asistent medical-generalist	43+9	5	PL	1	2505	VASILE ELISABETA	
60	asistent medical principal	asistent medical-generalist	43+9	5	PL	1	2505	VLAD ELENA	
61	infirmiera ,agent DDD	infirmiera	14+9	5	G	1	1706	MIHĂICĂ CONSTANȚA	
62	infirmiera ,agent DDD	infirmiera	14+9	5	G	1	1706	PERȚEA MARIOARA	
63	infirmiera ,agent DDD	infirmiera	14+9	5	G	1	1706	SASU ELENA	
64	infirmiera ,agent DDD debutant	infirmiera	14+9	5	G	1	1706	VACANT	
65	brancardier,baiesita,n amolar,spalatoreasa,ingrijitoare	ingrijitoare	12+9	5	G	1	1681	VACANT	Suprafață curățenie = 500 m.p.
66	brancardier,baiesita,n amolar,spalatoreasa,ingrijitoare	ingrijitoare	12+9	5	G	1	1681	VACANT	
67	brancardier,baiesita,n amolar,spalatoreasa,ingrijitoare	brancardier	12+5	3	G	1	1600	NEDELICU LIVIU	
COMPARTIMENT CHIRURGIE - ORTOPEDIE INFANTILĂ = 7 PATURI									
68	medic primar	Chirurgie si ortopedie pediatrica	63+9	5	S	1	4484	GALAN EMIL	
69	asistent medical principal	asistent medical-generalist	43+9	5	PL	1	2505	DUMITRESCU DANIELA	
70	asistent medical principal	asistent medical-generalist	43+9	5	PL	1	2505	IAMANDEI PETRUȚA MARIA	
71	asistent medical principal	asistent medical-generalist	43+7	3	PL	1	2385	ISBĂȘOIU ELENA ROXANA	
72	infirmiera ,agent DDD	infirmiera	14+8	4	G	1	1664	ȘTEFAN MARIANA	
73	brancardier,baiesita,n amolar,spalatoreasa,ingrijitoare	ingrijitoare	12+9	5	G	1	1681	VACANT	Suprafață curățenie = 250 m.p.
74	brancardier,baiesita,n amolar,spalatoreasa,ingrijitoare	brancardier	12+9	5	G	1	1681	VACANT	

NR. CRT.	DENUMIREA FUNCȚIEI	SPECIALITATEA	CLASA	GRADUL	NIVELUL STUDII	CUANTUM POST	SALARIUL DE BAZĂ	NUMELE ȘI PRENUMELE	OBSERVAȚII
0	1	2	4	5	6	4	8	9	10
COMPARTIMENT ANESTEZIE TERAPIE INTENSIVĂ = 10 PATURI									
75	medic primar	Anestezie și terapie intensivă	63+9	5	S	1	5987	OPREA VASILE	1/2 normă = 3133 cu titlu doctor
76	medic specialist	Anestezie și terapie intensivă	58+9	5	S	1	4657	VACANT	
77	medic rezident an IV	Anestezie și terapie intensivă	56+5	2	S	1	3182	DIVAN RUXANDRA	
78	asistent medical principal	asistent medical-generalist	48+9	5	S	1	3443	DUȚU VIORICA	
79	asistent medical principal	asistent medical-generalist	43+7	3	PL	1	2816	DOBRE ANI DANIELA	
80	asistent medical principal	asistent medical-generalist	43+9	5	PL	1	2959	GHINEA MIȚA	
81	asistent medical debutant	asistent medical-generalist	12+3	1	PL	1	2303	HAGIU ELENA ANDREEA	
82	asistent medical principal	asistent medical-generalist	43+9	5	PL	1	2959	ISBĂȘOIU LEONID ROMEO	
83	asistent medical principal	asistent medical-generalist	43+9	5	PL	1	2959	TĂNĂȘESCU CONSTANTIN CORNEL	
84	asistent medical principal	asistent medical-generalist	43+5	3	PL	1	2816	TATU CRISTIAN	
85	asistent medical principal	asistent medical-generalist	43+8	4	PL	1	2886	VLĂDESCU LAURA	
86	asistent medical	asistent medical-generalist	41+8	4	PL	1	2602	VACANT	
87	tehnician aparatura medicala principal	tehnician aparatura medicala	43+9	5	PL	1	2959	VACANT	
88	operator I	operator calculator	22+9	5	M	1	2169	VACANT	
89	infirmiera ,agent DDD	infirmiera	14+9	5	G	1	1848	AVRAM CAMELIA	
90	infirmiera ,agent DDD	infirmiera	14+7	3	G	1	1759	MĂNICĂ MONICA MARIA	
91	infirmiera ,agent DDD	infirmiera	14+7	3	G	1	1759	MĂNTĂRAU MIHAELA	
92	infirmiera ,agent DDD	infirmiera	14+9	5	G	1	1848	NECULA PETRUTA	

NR CRT.	DENUMIREA FUNCȚIEI	SPECIALITATEA	CLASA	GRADUL DE ÎNĂLȚĂ	NIVELUL DE STUDII	CANTITATEA DE POST	SALARIUL DE BAZĂ	NUMELE ȘI PRENUMELE	OBSERVAȚII
0	1	2	4	5	6	4	8	9	10
93	brancardier,baiesita,n amolar,spalatoreasa,ingrijitoare	ingrijitoare	12+9	5	G	1	1820	NEDELCU LUCREȚIA	Suprafață curățenie = 591 m.p.
94	brancardier,baiesita,n amolar,spalatoreasa,ingrijitoare	ingrijitoare	12+9	5	G	1	1820	VACANT	
95	brancardier,baiesita,n amolar,spalatoreasa,ingrijitoare	brancardier	12+5	2	G	1	1650	DIMIAN ALINA ORIȚA	
96	brancardier,baiesita,n amolar,spalatoreasa,ingrijitoare	brancardier	12+9	5	G	1	1820	VACANT	
97	brancardier,baiesita,n amolar,spalatoreasa,ingrijitoare	brancardier	12+9	5	G	1	1820	VACANT	
COMPARTIMENT OBSTETRICĂ GINECOLOGIE = 15 PATURI									
98	medic specialist	Obstetrica-ginecologie	58+9	5	S	1	3906	ISTRATE CORNELIA	
99	medic specialist	Obstetrica-ginecologie	56+5	2	S	1	3541	MATEI FLORINEL	
100	medic specialist	Obstetrica-ginecologie	58+9	5	S	1	3906	VACANT	
101	asistent medical principal	asistent medical OG	43+9	5	PL	1	2505	BOBU MARIA	
102	asistent medical principal	asistent medical-generalist	43+8	4	PL	1	2444	EANA CAMELIA	
103	asistent medical principal	asistent medical-generalist	43+7	3	PL	1	2385	GEAGIRDEA IRINA	
104	asistent medical principal	asistent medical OG	43+9	5	PL	1	2505	POPA MERONA RAMONA	
105	asistent medical principal	asistent medical	43+5	2	PL	1	2271	CASTRAVETE RALUCA MARIA	
106	asistent medical principal	asistent medical OG	43+9	5	PL	1	2505	VACANT	
107	infirmiera ,agent DDD	infirmiera	14+9	5	G	1	1706	GAIȚĂ ADRIANA	
108	infirmiera ,agent DDD	infirmiera	14+9	5	G	1	1706	PINȚOIU FILOFTEIA	
109	infirmiera ,agent DDD	infirmiera	14+7	3	G	1	1624	PETROIU MARIOARA	
110	brancardier,baiesita,n amolar,spalatoreasa,ingrijitoare	ingrijitoare	12+9	5	G	1	1681	SBARCEA MARIA	Suprafață curățenie = 945 m.p.
111	brancardier,baiesita,n amolar,spalatoreasa,ingrijitoare	ingrijitoare	12+9	5	G	1	1681	ȘTEFU ELENA	
112	brancardier,baiesita,n amolar,spalatoreasa,ingrijitoare	ingrijitoare	12+9	5	G	1	1681	VACANT	

NR. CRT.	DENUMIREA FUNCȚIEI	SPECIALITATEA	CLASA	GRADUL	NIVELUL STUDIILOR	CUANTUM POST	SALARIUL DE BAZĂ	NUMELE ȘI PRENUMELE	OBSERVAȚII
0	1	2	4	5	6	4	8	9	10
COMPARTIMENT NEONATOLOGIE = 5 PATURI									
113	medic specialist	Neonatologie	58+9	5	S	1	3906	VACANT	
114	moasa	moasa	44+3	1	S	1	2060	VACANT	
115	asistent medical principal	asistent medical-generalist	43+9	5	PL	1	2505	ALBI ELENA CARMEN	
116	asistent medical principal	asistent medical-ped	43+9	5	PL	1	2505	GÎDIUȚĂ ELENA CRISTINA	
117	asistent medical principal	asistent medical-ped	43+9	5	PL	1	2505	MĂNTĂRĂU ILEANA	
118	asistent medical principal	asistent medical-generalist	43+9	5	PL	1	2505	VACANT	
119	infirmiera ,agent DDD	infirmiera	14+9	5	G	1	1706	ȘTEFAN MARCELA	
COMPARTIMENT ORTOPEDIE TRAUMATOLOGIE = 10 PATURI									
120	medic primar	Ortopedie si traumatologie	63+9	5	S	1	4484	VACANT	REMIȘOV SCHI SERGIU, manager II
121	asistent medical principal	asistent medical-generalist	48+9	5	S	1	2866	VASILE MIHAELA	
122	asistent medical principal	asistent medical-generalist	43+9	5	PL	1	2505	BOTAN MARIA	
123	asistent medical principal	asistent medical-generalist	43+9	4	PL	1	2505	CHIOSA COSMIN LEONARD	
124	asistent medical principal	asistent medical-generalist	43+9	5	PL	1	2505	RADU DANIEL GHEORGHE	
125	asistent medical principal	asistent medical generalist	43+9	5	PL	1	2505	RADU NICOLETA	
126	infirmiera ,agent DDD	infirmiera	14+9	5	G	1	1706	DUMITRACHE LUMINIȚA	
127	infirmiera ,agent DDD	infirmiera	14+9	5	G	1	1706	MIHĂICĂ ELENA MICȘUNICA	
128	brancardier,baiesita,n amolar,spalatoreasa,ingrijitoare	ingrijitoare	12+9	5	G	1	1681	BURLACU IOANA	Suprafață curățenie = 460 m.p.
129	brancardier,baiesita,n amolar,spalatoreasa,ingrijitoare	brancardier	12+9	5	G	1	1681	MUȘAT STELA	1/2 normă = 841 , pensie invaliditate grad III

NR. CRT.	DENUMIREA FUNCȚIEI	SPECIALITĂȚEA	CLASA	GRADUL	NIVELUL	CUANTUM POST	SALARIUL DE BAZĂ	NUMELE ȘI PRENUMELE	OBSERVAȚII
0	1	2	4	5	6	4	8	9	10
130	brancardier,baiesita,n amolar,spalatoreasa,in grijitoare	brancardier	12+9	5	G	1	1681	VACANT	
GARDEROBA									
131	garderobier	garderobier	13+9	5	G	1	1445	MELEGHIUȘ ELENA	
132	garderobier	garderobier	13+9	5	G	1	1457	VACANT	
CAMERA DE GARDĂ									
133	medic primar	Medicina de urgenta	63+9	5	S	1	4077	VACANT	
134	medic primar	Medicina de urgenta	63+9	5	S	1	4077	VACANT	
135	asistent medical principal	asistent medical- generalist	43+9	5	PL	1	2505	DUMITRESCU MARIUS	
136	asistent medical principal	asistent medical- generalist	43+9	5	PL	1	2505	JUGĂNARU NICOLAE	
137	asistent medical principal	asistent medical- generalist	43+9	5	PL	1	2505	MIHĂILESCU CRISTINA FELICIA	
138	asistent medical principal	asistent medical- generalist	43+9	5	PL	1	2505	ROȘCOIU CRINA	
139	asistent medical principal	asistent medical generalist	43+7	3	PL	1	2385	VIZITIU MĂDĂLINA	
140	registrator medical	registrator medical	38+9	5	M	1	2004	MOISOIU CLAUDIA ELENA	
141	brancardier,baiesita,n amolar,spalatoreasa,in grijitoare	ingrijitoare	12+9	5	G	1	1681	BĂNESCU VIORICA	Suprafață curățenie = 1150 m.p.
142	brancardier,baiesita,n amolar,spalatoreasa,in grijitoare	ingrijitoare	12+9	4	G	1	1640	GORÎN SILVIA GEANINA	
143	brancardier,baiesita,n amolar,spalatoreasa,in grijitoare	ingrijitoare	12+8	4	G	1	1640	POPA CĂTĂLINA	
144	brancardier,baiesita,n amolar,spalatoreasa,in grijitoare	ingrijitoare	12+9	5	G	1	1681	TOADER LUMINIȚA	
145	brancardier,baiesita,n amolar,spalatoreasa,in grijitoare	ingrijitoare	12+9	5	G	1	1681	VACANT	
146	brancardier,baiesita,n amolar,spalatoreasa,in grijitoare	brancardier	12+9	5	G	1	1681	VACANT	

NR. CRT.	DENUMIREA FUNCȚIEI	SPECIALITATEA	CLASA	GRADUL DE ÎNĂLȚĂȚE	NIVELUL DE STUDII	CUANTUM POST	SALARIUL DE BAZĂ	NUMELE ȘI PRENUMELE	OBSERVAȚII
0	1	2	4	5	6	4	8	9	10
FARMACIE CU CIRCUIT ÎNCHIS									
147	farmacist rezident anul III	Farmacie clinica	54+3	1	S	1	2639	FILICĂ ELENA CORINA	
148	asistent medical principal	asistent medical farmacie	43+9	5	PL	1	2505	MIHALACHE ELENA DANIELA	
149	asistent medical debutant	asistent medical farmacie	12+9	5	PL	1	1975	VACANT	
150	brancardier,baiesita,n amolar,spalatoreasa,ingrijitoare	ingrijitoare	12+9	5	G	1	1681	VACANT	Suprafață curățenie = 234 m.p.
BLOC OPERATOR									
151	asistent medical principal	asistent medical-generalist	48+9	5	S	1	2866	DUȚU CĂTĂLIN CONSTANTIN	
152	asistent medical	asistent medical-generalist	41+7	3	PL	1	2152	NEDELCU GIORGIAN	
153	infirmiera ,agent DDD	infirmiera	14+9	5	G	1	1706	VACANT	
154	infirmiera ,agent DDD	infirmiera	14+9	5	G	1	1706	VACANT	
155	brancardier,baiesita,n amolar,spalatoreasa,ingrijitoare	ingrijitoare	12+9	5	G	1	1681	VACANT	Suprafață curățenie = 148 m.p.
156	brancardier,baiesita,n amolar,spalatoreasa,ingrijitoare	brancardier	12+9	5	G	1	1681	VACANT	
157	brancardier,baiesita,n amolar,spalatoreasa,ingrijitoare	brancardier	12+9	5	G	1	1681	VACANT	
STERILIZARE									
158	asistent medical principal	asistent medical-generalist	43+9	5	PL	1	2505	BOGZA ILEANA	
159	asistent medical principal	asistent medical-generalist	43+9	5	PL	1	2505	VASILE SORIN	
160	asistent medical principal	asistent medical-generalist	43+9	5	PL	1	2505	NEAGU GABRIEL GEORGE	
LABORATOR ANALIZE MEDICALE									
161	medic primar	Medicină de laborator	63+9	5	S	1	4484	VACANT	
162	biolog,biochimist, chimist ,fizician specialist	biolog	50+5	2	S	1	2637	BRATILĂ CRENGUȚA FLORENTINA	

NR. CRT.	DENUMIREA FUNCȚIEI	SPECIALITATEA	CLASA	GRADUL	NIVELUL	CUANTUM	SALARIUL DE BAZĂ	NUMELE ȘI PRENUMELE	OBSERVAȚII
0	1	2	4	5	6	4	8	9	10
163	biolog, biochimist, chimist, fizician principal	chimist	53+9	5	S	1	3464	VACANT	
164	asistent medical principal	asistent medical-laborator clinic	43+9	5	PL	1	2505	NAUM ROZALIA	
165	asistent medical principal	asistent medical-laborator clinic	43+9	5	PL	1	2164	VACANT	
166	asistent medical principal	asistent medical-laborator clinic	43+9	5	PL	1	2164	VACANT	
167	asistent medical	asistent medical-laborator clinic	41+8	4	PL	1	2206	JARCĂU RODICA	
168	brancardier, baiesita, n amolar, spalatoreasa, in grijiitoare	ingrijitoare	12+8	4	G	1	1640	CORDONAȘ GABRIELA	Suprafață curățenie = 265 m.p.
LABORATOR RADIOLOGIE ȘI IMAGISTICĂ MEDICALĂ									
169	medic primar	Radiologie-imagistică medicală	63+9	5	S	1	4484	PÂRVU MARIANA FLORENTINA	
170	medic rezident an IV	Radiologie-imagistică medicală	56+3	1	S	1	3143	CIOBANU EMIL ALEXANDRU	
171	asistent medical principal	asistent medical-generalist	43+9	5	PL	1	2505	PANTEL GHEORGHE	
172	asistent medical	asistent medical-generalist	41+8	4	PL	1	2206	NEDELICU ANGELICA RAMONA	
173	brancardier, baiesita, n amolar, spalatoreasa, in grijiitoare	ingrijitoare	12+8	5	G	1	1681	VACANT	Suprafață curățenie = 204 m.p.
COMPARTIMENT EXPLORĂRI FUNCȚIONALE									
174	medic primar	Medicina de familie	63+9	5	S	1	4484	VACANT	
175	asistent medical principal	asistent medical-generalist	43+9	5	PL	1	2505	VACANT	
COMPARTIMENT SPECIALIZAT DE PREVENIRE A INFECTIILOR ASOCIATE ASISTENȚEI MEDICALE									
176	medic primar	Epidemiologie	63+9	5	S	1	4484	VACANT	
177	medic primar	Boli infectioase	63+9	5	S	1	4484	VACANT	

NR. CRT.	DENUMIREA FUNCȚIEI	SPECIALITATEA	CLASA	GRADUL	NIVELUL STUDIILOR	CANTITATEA POSTURII	SALARIUL DE BAZĂ	NUMELE ȘI PRENUMELE	OBSERVAȚII
0	1	2	4	5	6	4	8	9	10
178	asistent medical	asistent medical-generalist	41+9	5	PL	1	2261	VACANT	BOBU MARIA, contract parțial 4 ore = 1253
BIROU DE MANAGEMENT AL CALITĂȚII SERVICIILOR MEDICALE									
179	medic primar	Medicina de familie	53+9	5	S	1	4484	VACANT	
180	consilier juridic gradul II	consilier juridic	33+9	5	S	1	2275	MIRICA FLORICA	
181	referent de specialitate gradul III	economist	33+9	5	S	1	2275	VACANT	
182	asistent medical principal	asistent medical-generalist	43+9	5	PL	1	2505	VACANT	
COMPARTIMENT EVALUARE ȘI STATISTICĂ MEDICALĂ									
183	statistician medical	statistician medical	38+7	3	M	1	1907	VOZNEATOVSC HI RUDI	
184	asistent medical	asistent medical-generalist	41+8	4	PL	1	2206	MIHALACHE MĂNDIȚA SIMONA	
185	registrator medical principal	registrator medical	40+9	5	M	1	2040	APOSTOL GEORGETA ELENA	
186	registrator medical	registrator medical	38+9	5	M	1	2004	MARIN LUMINITA	
187	registrator medical	registrator medical	38+9	5	M	1	2004	VACANT	
PSIHOLOGI, ASISTENȚI SOCIALI									
188	psiholog specialist	psiholog	47+9	5	S	1	2909	VACANT	
189	asistent social principal	asistent social	51+9	5	S	1	2833	VACANT	
COMPARTIMENT PROSECTURĂ									
190	brancardier,baiesita,n amolar,spalatoreasa,in grijiitoare	ingrijitoare	12+9	5	G	1	1681	VACANT	Suprafață curățenie = 200 m.p.
SPĂLĂTORIE SEMIMECANICĂ									
191	brancardier,baiesita,n amolar,spalatoreasa,in grijiitoare	spalatoareasă	12+8	4	G	1	1640	COMAN ELENA CRISTINA	
192	brancardier,baiesita,n amolar,spalatoreasa,in grijiitoare	spalatoareasă	12+8	4	G	1	1640	MUSCALU VERONICA ELENA	
DISPENSAR TBC = 50856 locuitori									

NR. CRT.	DENUMIREA FUNCȚIEI	SPECIALITATEA	CLASA	GRADUL	NIVELUL STUDIILOR	CANTITATEA POSTURII	SALARIUL DE BAZĂ	NUMELE ȘI PRENUMELE	OBSERVAȚII
0	1	2	4	5	6	4	8	9	10
193	medic specialist	pneumologie	58+9	2	S	1	3906	VACANT	
194	asistent medical principal	asistent medical generalist	43+9	5	PL	1	2505	TĂNĂȘESCU GEANINA CORNELIA	
195	asistent medical	asistent medical-generalist	41+9	5	PL	1	2261	VACANT	
196	brancardier,baiesita,n amolar,spalatoreasa,in grijitoare	ingrijitoare	12+9	5	G	1	1681	URJAN FELICIA	Suprafață curățenie = 193 m.p.
CABINET PLANIFICARE FAMILIALĂ									
197	medic primar	Obstetrica- ginecologie	63+9	5	S	1	4484	VACANT	
198	asistent medical principal	asistent medical generalist	43+9	5	PL	1	2505	VACANT	
AMBULATORIUL INTEGRAT - CABINET DE RECUPERARE , MEDICINĂ FIZICĂ , BALNEOLOGIE									
199	asistent medical principal	asistent medical fizioterapie	43+9	5	PL	1	2505	VACANT	
200	oficiant medical	maseur	38+8	4	M	1	1955	BOTEANU IONUȚ ADRIAN	
AMBULATORIUL INTEGRAT - CABINET ÎN SPECIALITATEA DIABET ZAHARAT, NUTRIȚIE ȘI BOLI METABOLICE									
201	medic specialist	Diabet zaharat, nutriție și boli metabolice	58+9	5	S	1	3906	VACANT	
202	asistent medical principal	asistent medical-generalist	43+9	5	PL	1	2505	VACANT	
AMBULATORIUL INTEGRAT - INGRIJITOARE CURĂȚENIE									
203	brancardier,baiesita,n amolar,spalatoreasa,in grijitoare	ingrijitoare	12+9	5	G	1	1681	VACANT	Suprafață curățenie = 964 m.p.
204	brancardier,baiesita,n amolar,spalatoreasa,in grijitoare	ingrijitoare	12+9	5	G	1	1681	VACANT	
PERSONAL DIN APARATUL FUNCȚIONAL (TEHNIC, ECONOMIC, INFORMATICĂ, ADMINISTRATIV)									
R UN OS									
205	economist specialist IA	economist	48+9	5	S	1	3345	GHINESCU VIORICA	
206	inspector de specialitate gradul III	inspector	33+9	5	S	1	2275	LUNGU ELENA	

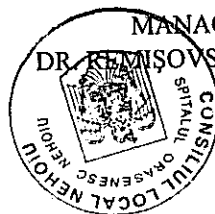
NR. CRT.	DENUMIREA FUNCȚIEI	SPECIALITATEA	CLASA	GRADUL	NIVELUL STUDIILOR	CUANTUM POST	SALARIUL DE BAZĂ	NUMELE ȘI PRENUMELE	OBSERVAȚII
0	1	2	4	5	6	4	8	9	10
FINANCIAR - CONTABILITATE									
207	economist specialist IA	economist	48+9	5	S	1	3345	VACANT	
208	economist gradul I	economist	38+9	5	S	1	2741	VACANT	POPA ANGELA, director financiar contabil
209	tehnician, merceolog, contabil, referent IA	contabil	22+9+4	5	M	1	2386	FLOROIU MARIANA	
APROVIZIONARE, TRANSPORT									
210	referent de specialitate gradul III	economist	33+9	5	S	1	2275	VACANT	
211	casier, magaziner	magaziner	13+9	5	M	1	1731	VOICU NICOLETA	
ADMINISTRATIV									
212	secretar dactilograf I A	secretar dactilograf	15+9	5	M	1	1918	BĂICULESCU MARIANA	
213	functionar, arhivar	functionar	13+9	5	M	1	1731	TOADER NELUȚA	
214	functionar, arhivar	arhivar	13+9	5	M	1	1721	VACANT	Contracte parțiale: LUNGU ELENA, 2 ore = 430; VOZNEA TOVSCHI RUDI, 2 ore = 412
ACHIZIȚII PUBLICE, CONTRACTARE									
215	tehnician, merceolog, contabil, referent IA	tehnician	22+9	5	M	1	2169	TACEA ION	
COMPARTIMENT JURIDIC									
216	consilier juridic debutant	consilier juridic	24+9	5	S	1	2067	VACANT	
COMPARTIMENT TEHNIC									
217	tehnician, merceolog, contabil, referent IA	tehnician	22+9	5	M	1	2169	VACANT	

NR. CRT.	DENUMIREA FUNCȚIEI	SPECIALITATEA	CLASA	GRADUL DE ABILITĂȚI	NIVELUL STUDIILOR	CANTITATEA POSTURII	SALARIUL DE BAZĂ	NUMELE ȘI PRENUMELE	OBSERVAȚII
0	1	2	4	5	6	4	8	9	10
COMPARTIMENT SECURITATEA MUNCII , PSI , PROTECȚIE CIVILĂ ȘI SITUAȚII DE URGENȚĂ									
218	tehnician, merceolog, contabil , referent IA	tehnician	22+9	5	M	1	2169	VACANT	
COMPARTIMENTUL DE INFORMATICĂ									
219	analist programator IA	analist programator	48+9	5	S	1	3345	VACANT	
PREOȚI									
220	preot grad II	preot	30+8	4	S	1	2055	ENE DANIEL	
PERSONAL DE DESERVIRE									
221	portar, paznic, pompier, ingrijitor, guard, bufetier, manipulant bunuri, curier	portar	12+7	3	G	1	1593	GĂITAN FLORIN CIPRIAN	
222	portar, paznic, pompier, ingrijitor, guard, bufetier, manipulant bunuri, curier	portar	12+8	4	G	1	1633	LUPU ȘTEFAN IULIAN	
223	portar, paznic, pompier, ingrijitor, guard, bufetier, manipulant bunuri, curier	portar	12+9	5	G	1	1674	POSEA ION	
224	portar, paznic, pompier, ingrijitor, guard, bufetier, manipulant bunuri, curier	portar	12+9	5	G	1	1674	SIBIESCU CRISTIAN	
ACTIVITATEA DE ÎNTREȚINERE CLĂDIRI ȘI INSTALAȚII DE APĂ , LUMINĂ ȘI ÎNCĂLZIRE									
225	muncitor calificat III	electrician	10+9	5		1	1718	CIUPIC CONSTANTIN	
226	muncitor calificat III	electrician	10+9	5		1	1718	SAVU STELIAN	
227	muncitor calificat IV	electrician	8+9	5		1	1674	BĂICULESCU CONSTANTIN CRISTINEL	
228	muncitor calificat IV	instalator sanitar	8+9	5		1	1674	RADU CONSTANTIN	
CENTRALA TERMICĂ - PUNCT TERMIC									
229	muncitor calificat III	focist	10+9	5		1	1718	VACANT	
STAȚIE DE OXIGEN									
230	muncitor calificat III	electrician	10+9	5		1	1718	VACANT	

NR. CRT.	DENUMIREA FUNCȚIEI	SPECIALITATEA	CLASA	GRADUL	NIVELUL	CANTITATEA	SALARIUL DE BAZĂ	NUMELE ȘI PRENUMELE	OBSERVAȚII
0	1	2	4	5	6	4	8	9	10
231	muncitor calificat III	electrician	10+9	5		1	1718	VACANT	
232	muncitor calificat III	electrician	10+9	5		1	1718	VACANT	
LIFTURI									
233	muncitor calificat III	liftier	10+9	5		1	1718	VACANT	
234	muncitor calificat III	liftier	10+9	5		1	1718	VACANT	
235	muncitor calificat III	liftier	10+9	5		1	1718	VACANT	
CENTRALA TELEFONICĂ = 1 PUPITRU									
236	muncitor calificat III	telefonist	10+9	5		1	1718	DRAGOMIR VIORICA DANIELA	
237	muncitor calificat III	telefonist	10+9	5		1	1718	ȘOMOIAG MARIA	
238	muncitor calificat III	telefonist	10+9	5		1	1718	VACANT	
CONFEȚIONARE , REPARARE ȘI ÎNTREȚINERE INVENTAR MOALE									
239	muncitor calificat IV	lenjereasa	8+5	2		1	1517	VACANT	
APROVIZIONARE , MANIPULARE , DEPOZITARE SI DESERVIRE MIJLOACE DE TRANSPORT									
240	muncitor calificat III		10+9	5		1	1718	VACANT	
FRIZER									
241	muncitor calificat III	frizer	10+9	5		1	1718	VACANT	
CONDUCERE AUTO									
242	muncitor calificat II	sofer	12+9	5		1	1743	RĂDULEA PUIU	
DESERVIRE GRUP ELECTROGEN									
243	muncitor calificat III	electrician	10+9	5		1	1718	BURLACU ION	
244	muncitor calificat III	electrician	10+9	5		1	1718	VACANT	
245	muncitor calificat III	electrician	10+9	5		1	1718	VACANT	
246	muncitor calificat III	electrician	10+9	5		1	1718	VACANT	
247	muncitor calificat III	electrician	10+9	5		1	1718	VACANT	

NR. CRT.	DENUMIREA FUNCȚIEI	SPECIALITATEA	CLASA	GRADUL	NIVELUL STUDII	CUANTUM POST	SALARIUL DE BAZĂ	NUMELE ȘI PRENUMELE	OBSERVAȚII
0	1	2	4	5	6	4	8	9	10
BLOC ALIMENTAR									
248	muncitor calificat III	bucatar	10+9	5		1	1718	NICA MARIANA	
249	muncitor calificat IV	bucatar	8+9	5		1	1674	CÎMPEANU CONSTANTIN	
250	muncitor calificat IV	bucatar	8+9	5		1	1674	LAZĂR CONSTANȚA	
251	muncitor calificat IV	bucatar	8+9	5		1	1674	TARCOCI LENUȚA	
252	brancardier,baiesita,n amolar,spalatoreasa,ingrijitoare	ingrijitoare	12+9	5	G	1	1681	VACANT	Suprafață curățenie = 320 m.p.
	Total general					252	606877		

PATURI SPITALIZARE CONTINUĂ = 130
PATURI SPITALIZARE DE ZI = 5



MANAGER,
DR. REMIȘOVȘCHI SERGIU

[Handwritten signature]